

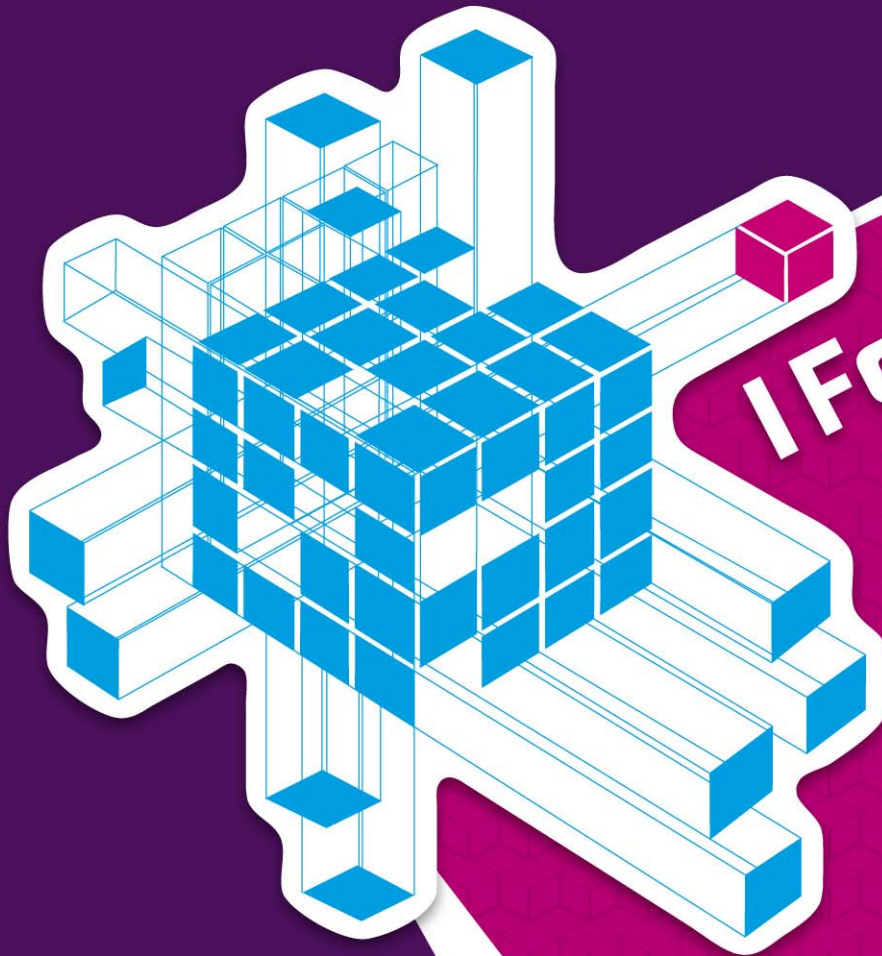
Learning Week



L'Unione europea
Fondo sociale europeo

MINISTERO DEL LAVORO,
DELLA SALUTE E DELLE POLITICHE SOCIALI
Direzione Generale per le Politiche
per l'Occupazione e la Formazione

Regione Lombardia



**I Fondamentali
siete voi**

WORKSHOP

**INTEGRAZIONE
CULTURALE e
MISURE DI
SOSTEGNO**



Organismo intermedio della Sovvenzione Globale Learning Week

In agenda

- La società Entertraining e la Sovvenzione Globale Learning Week
- Il Progetto “Learning Week”
- Presentazione di un progetto, l’ammissione a catalogo e la realizzazione del percorso
- Avviso Macroarea INTEGRAZIONE CULTURALE
- Avviso Macroarea SOSTEGNO ALLA DISABILITA’ E SOSTEGNO ALLE DIFFICOLTA’ DI APPRENDIMENTO
- Contatti e Ufficio Protocollo

Learning Week



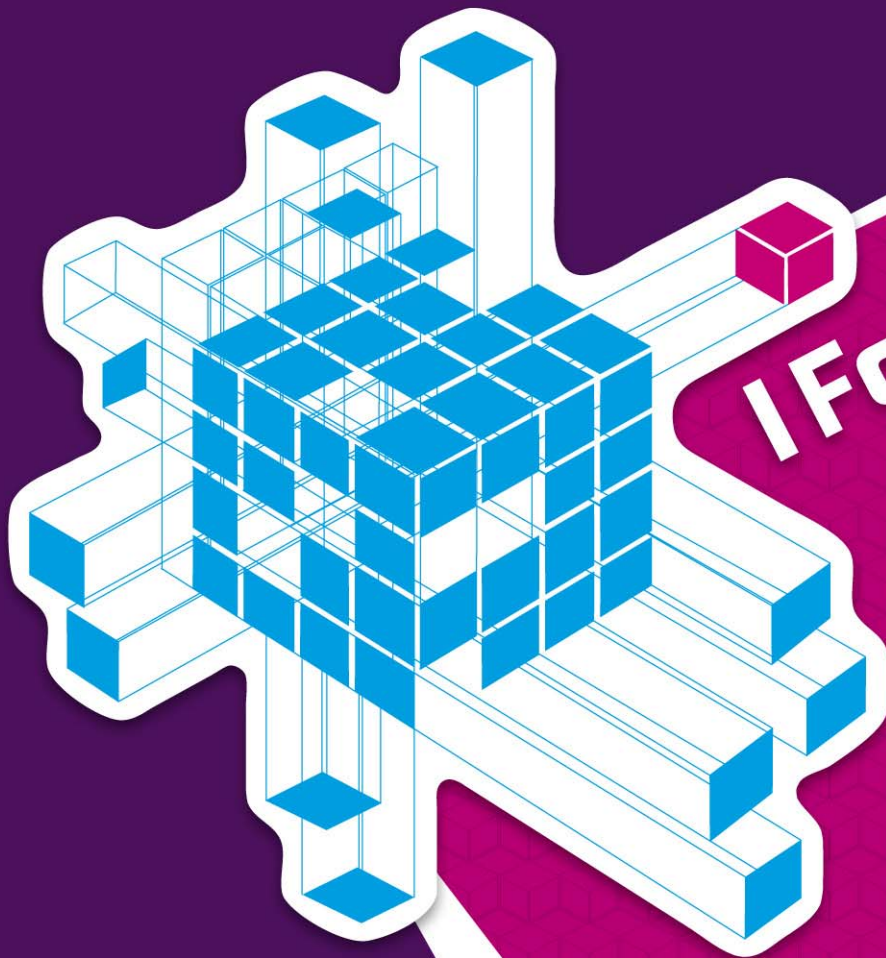
L'Unione europea
Fondo sociale europeo



MINISTERO DEL LAVORO,
DELLA SALUTE E DELLE POLITICHE SOCIALI
Direzione Generale per le Politiche
per l'Inclusione e la Formazione



Regione Lombardia



I Fondamentali siete voi

La Società Entertrainin

*La Sovvenzione Globale
Learning Week*



Organismo intermedio della Sovvenzione Globale Learning Week

Chi siamo

Entertraining *Scarl* è l'Organismo Intermedio individuato da R.L. a seguito di gara mediante procedura pubblica per la gestione della Sovvenzione Globale Learning Week.

Tre sono le realtà aziendali che vi confluiscono:

Elea S.p.A.

Mbs S.r.l.

AB Comunicazioni

Chi può presentare i progetti *Learning Week*

I **Centri di Formazione Professionale iscritti alla sezione "A" dell'albo dei soggetti accreditati**, presso la Regione Lombardia, per l'erogazione dei servizi d'interesse generale di istruzione e formazione professionale

IN PARTENARIATO / RETE

con **una o più Scuole secondarie di II grado/Istituti di Istruzione secondaria superiore IIS**, statali o paritari, della Regione Lombardia.

Il Partenariato o la Rete possono essere estesi ad altri soggetti, facenti parte del sistema regionale per l'erogazione dei servizi di IFL, al fine di portare **competenze specialistiche** all'interno del percorso Learning Week presentato.

Il partenariato/rete Learning Week

IL PARTENARIATO

- È una **forma di collaborazione/compartecipazione** di più soggetti giuridici che condividono finalità e obiettivi di un'operazione.
- Deve essere specificato nel progetto approvato, indicando chiaramente la ripartizione delle attività previste tra i soggetti coinvolti, e nel successivo **atto convenzionale sottoscritto dai partner** che attuano il percorso formativo.
- **Non deve essere modificato** in corso d'opera.
- Sono esclusi dal partenariato i soggetti non giuridici.

Il partenariato/rete Learning Week

LA RETE

- E' una forma di collaborazione/compartecipazione di più soggetti che condividono finalità e obiettivi di un'operazione, ma che **prevede la partecipazione attiva solo del soggetto proponente.**
- I soggetti in rete (scuole/altri soggetti) aderiscono presentando formale **lettera di adesione e sostegno al progetto** ma **non possono avere rapporti attivi di natura finanziaria con il soggetto capofila.**
- **Non deve essere modificata** in corso d'opera.
- Sono esclusi dalla rete i soggetti non giuridici.

Il partenariato/rete Learning Week

DIVIETO DI DELEGA

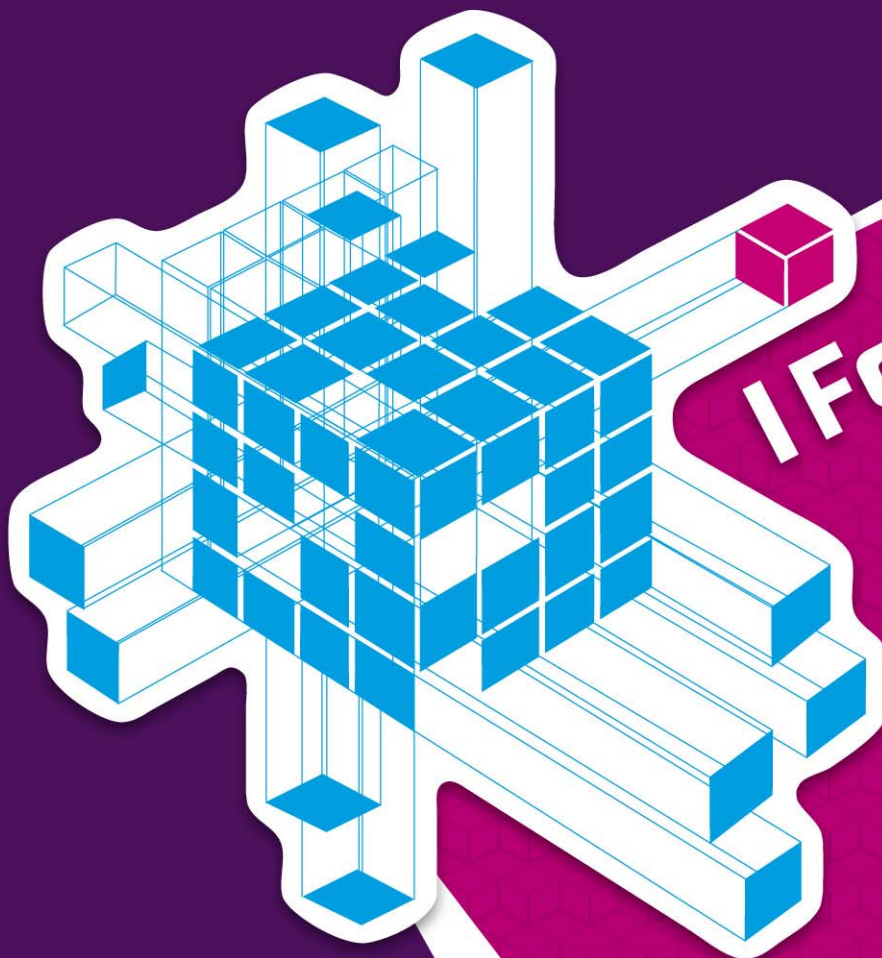
- L'Istituzione Formativa proponente è unica titolare del percorso Learning Week approvato garante dello stesso in tutte le sue fasi.

DEROGA AL DIVIETO DI DELEGA

- Nel caso in cui l'Istituzione Formativa o il Partenariato eccezionalmente non dispongano di docenza specialistica (acquisizione di professionalità specialistiche presso persone giuridiche non accreditate come da D.G.R. N. 3320/10 della Direzione Generale Istruzione, Formazione e Lavoro – R.L.).
- La richiesta di delega va presentata all'Organismo Intermedio che dovrà esprimersi con formale autorizzazione.

NON SARANNO ACCOLTE RICHIESTE DI DELEGA PRESENTATE DOPO LA REALIZZAZIONE DELLE ATTIVITA' FORMATIVE.

Learning Week



**I Fondamentali
siete voi**

**Il Progetto
“Learning Week”**



Organismo intermedio della Sovvenzione Globale Learning Week

Modalità di svolgimento

Un percorso **Learning Week** (settimana di studio caratterizzata da modalità full immersion) di norma:

- si svolge in 6 giorni
- se ben motivato all'interno del progetto può prevedere un periodo di svolgimento più lungo che comunque deve contenersi in un massimo di 10 giorni
- **prevede la componente residenziale:** i giorni di residenzialità ammissibili non possono essere superiori a 5 e comprendono i pernottamenti dalla data di arrivo alla sede residenziale, anche antecedente alla data di avvio delle attività formative, alla data di partenza che può essere successiva alla data termine delle attività formative
- prevede 40 ore di formazione
- coinvolge max 30 studenti

Ammissione a catalogo

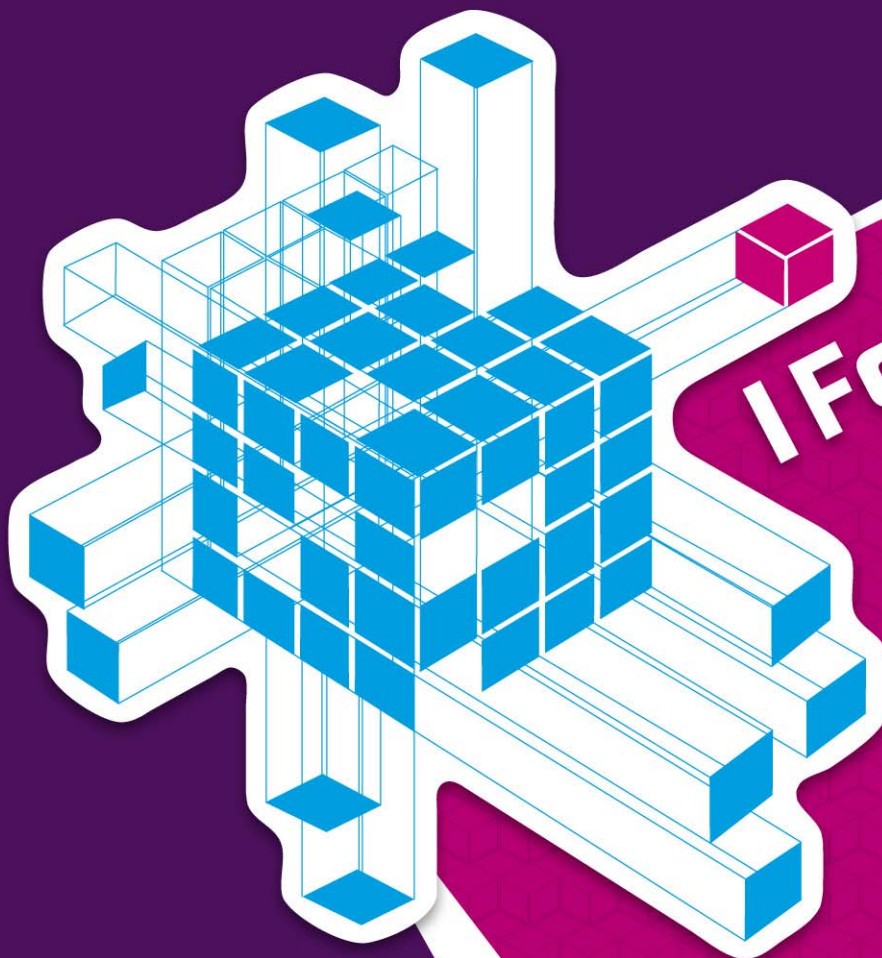
- Sono **ammessi** a catalogo i percorsi valutati con un punteggio che va da 65 a 100 punti
- **Non** sono **ammessi** a catalogo i percorsi valutati con un punteggio uguale o inferiore 64 punti

Cicli di presentazione, valutazione e attivazione doti

Ciclo	Finestra di presentazione	Esiti e attivazione prenotazione doti	Avvio Edizioni
I	Dal 23-dic-10 al 14-feb-11	14-mar-11	Dal 21 marzo 2011

Risorse finanziarie disponibili per macroarea

Integrazione culturale	€ 600.000,00
Sostegno - sezione disabilità	€ 300.000,00
Sostegno - sezione difficoltà di apprendimento	€ 300.000,00



**I Fondamentali
siete voi**

**Avviso
INTEGRAZIONE
CULTURALE
Linee Guida per la
progettazione**

Integrazione Culturale Contestualizzazione dell'Avviso

Entertraining, in qualità di O.I di Regione Lombardia, intende:

sostenere i processi di integrazione di studenti extracomunitari, attraverso la promozione della prospettiva interculturale che, senza separare gli individui in mondi culturali autonomi, ne promuove il confronto, il dialogo e la comunanza.

(Cfr. Doc. di Linee guida per l'accoglienza e l'integrazione degli alunni stranieri, 2006)

Provenienza extracomunitaria

- **Unione Europea precedente all'allargamento del 2004**
- offrire strumenti di integrazione culturale e linguistica anche agli studenti (oggi europei a tutti gli effetti e ormai numerosi sul nostro territorio) che provengono dai nuovi Stati aderenti (**Bulgaria, Cipro, Estonia, Lettonia, Lituania, Malta, Polonia, Repubblica Ceca, Romania, Slovacchia, Slovenia, Ungheria**).

Integrazione Culturale Requisiti di avvio edizione

- La partecipazione di **almeno il 50% (sul totale della classe) di studenti extracomunitari**
- La consegna dei seguenti documenti:
 - **Verbale di riunione** precedente all'avvio del percorso tra formatori e i docenti uditori partecipanti alla LW recante condivisione degli obiettivi.
 - **Verbale di restituzione ai consigli di classe** dell'esperienza vissuta al fine di valutare la trasferibilità dei risultati.

Integrazione Culturale Finalità e obiettivi

- Far emergere **ciò che sta prima della diversità**, esaltando la dotazione primaria pre-concettuale pre-culturale di cui una persona viene naturalmente equipaggiata.
- Favorire il confronto con le ‘culture altre’ al fine di creare modelli di coesione oltre l’ “assimilazionismo” o il semplice “multiculturalismo”.

PUNTEGGIO MAX COMPLESSIVO = 100	FATTORI OGGETTO DI VALUTAZIONE PER I PROGETTI DI INTEGRAZIONE CULTURALE
ELEMENTARIETA' MAX 25 PUNTI	<ol style="list-style-type: none">1. Coerenza generale di progetto2. Stesura analitica della programmazione didattica3. Criteri di identificazione della classe4. Caratteristiche dei soggetti proponenti
INTERDISCIPLINARIETA' MAX 22 PUNTI	<ol style="list-style-type: none">1. Lezioni in compresenza e codocenza (almeno due docenti in aula di materie diverse di cui uno extracomunitario)2. Snodi tematici3. Valutazione profili dei docenti
CREATIVITA' MAX 20 PUNTI	<ol style="list-style-type: none">1. Sviluppo di prodotti/servizi2. Integrazione di conoscenze, abilità e competenze
INNOVAZIONE MAX 16 PUNTI	<ol style="list-style-type: none">1. Applicazione di metodologie e di tecnologie a carattere innovativo2. Contestualizzazione dei contenuti prescelti
ALTA FORMAZIONE MAX 17 PUNTI	<ol style="list-style-type: none">1. Docenti partecipanti alle lezioni in qualità di uditori2. Trasferibilità dei risultati

Elementarietà Integrazione Culturale: *Stesura analitica della programmazione didattica*

In particolare, nella macroarea **Integrazione Culturale** verranno valutate:

- La programmazione **didattica incentrata su percorsi disciplinari a specifico carattere interculturale** in materie umanistiche, scientifiche, professionalizzanti e artigianali.
- Un pieno utilizzo del **cooperative learning** attraverso l'alternanza di lezioni in plenaria e di attività laboratoriali (anche in forma di project work) a gruppi di diversa provenienza etnica.

Elementarietà - Integrazione Culturale - Caratteristiche dei soggetti del partenariato/rete proponente

Presenza di almeno una delle seguenti tipologie di soggetti, con funzione di **reale supporto alla programmazione didattica** ed esperienza nel campo dell'integrazione culturale:

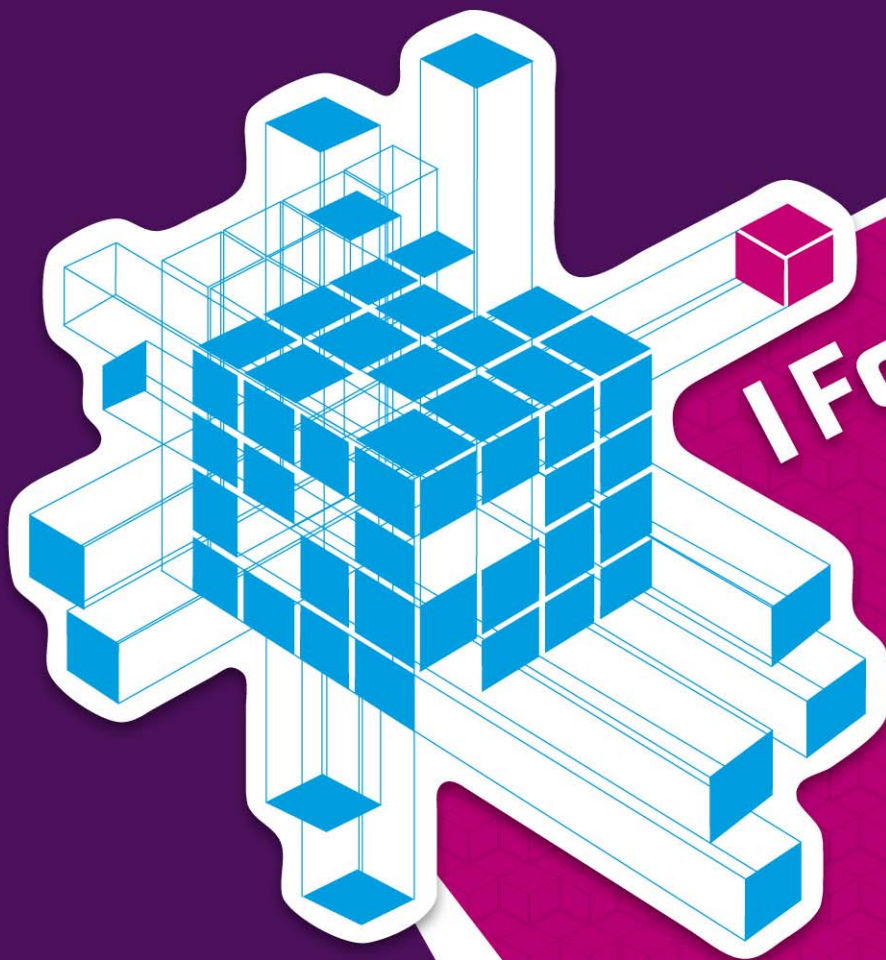
- Famiglie degli studenti immigrati
- Enti locali
- Associazioni etniche
- Fondazioni
- Associazioni di volontariato
- Università

Interdisciplinarietà – Integrazione Culturale - Lezioni in presenza e codocenza

- La descrizione puntuale della quantità di ore che si prevede di sviluppare in modalità **presenza/ codocenza con insegnanti italiani ed esteri**
- **Almeno due docenti in aula di materie diverse di cui uno extracomunitario**

Creatività – Integrazione Culturale - Valorizzazione delle culture 'altre'

- Produzione, nella didattica, di attività concrete che stimolino la messa a confronto delle differenti manifestazioni 'espressive' tipiche di una determinata cultura.
- Promozione di momenti di dibattito interculturale (anche accompagnato da mediatori culturali).



**I Fondamentali
siete voi**

**Avviso SOSTEGNO
Disabilità
Linee guida per la
progettazione**

Sostegno - Sezione Disabilità -

Entertraining, O.I. di Regione Lombardia, intende:

- **favorire la realizzazione di azioni finalizzate a sostenere processi di integrazione di studenti con disabilità psicofisiche, con difficoltà specifiche e aspecifiche di apprendimento, con difficoltà di carattere relazionale e sociale tali da procurare svantaggi nei loro processi formativi.**

SOSTEGNO - Sezione Disabilità - Requisiti di avvio edizione

- La partecipazione di **almeno il 25% (sul totale della classe) di studenti aventi certificazione di disabilità rispetto al totale della classe.**
- La **presenza continuativa in aula di “docenti di sostegno”** (abilitati al sostegno, o operanti sul posto di sostegno con incarico almeno annuale, o tirocinanti dei Corsi di Laurea abilitanti al sostegno) nella proporzione adeguata al numero di studenti con disabilità e alla tipologia di quest’ultima.

SOSTEGNO - Sezione Disabilità - Finalità e obiettivi

E' auspicabile che i progetti in quest'area promuovano:

- una **revisione dell'esperienza del "limite" personale**, da intendersi non come negatività, motivo di vergogna o di imbarazzo da evitare o nascondere ma come condizione generale di ogni azione umana, a prescindere dal livello a cui si situa nei diversi soggetti e nei diversi campi applicativi.

PUNTEGGIO MAX COMPLESSIVO = 100	FATTORI OGGETTO DI VALUTAZIONE PER I PROGETTI DI SOSTEGNO, SEZIONE DISABILITÀ
ELEMENTARIETA' MAX 30 PUNTI	<ol style="list-style-type: none"> 1. Coerenza generale di progetto 2. Stesura analitica della programmazione didattica 3. Criteri di identificazione della classe 4. Caratteristiche dei soggetti proponenti 5. Strumenti di monitoraggio
INTERDISCIPLINARIETA' MAX 20 PUNTI	<ol style="list-style-type: none"> 1. Lezioni in compresenza e codocenza (almeno due docenti in aula di materie diverse) 2. Snodi tematici 3. Valutazione profili dei docenti
CREATIVITA' MAX 20 PUNTI	<ol style="list-style-type: none"> 1. Sviluppo di prodotti/servizi 2. Integrazione di conoscenze, abilità e competenze
INNOVAZIONE MAX 18 PUNTI	<ol style="list-style-type: none"> 1. Applicazione di metodologie e di tecnologie a carattere innovativo 2. Contestualizzazione dei contenuti prescelti 3. Applicazione della classificazione ICF
ALTA FORMAZIONE MAX 12 PUNTI	<ol style="list-style-type: none"> 1. Valutazione Profili dei "docenti di sostegno" 2. Trasferibilità dei risultati

Elementarietà SOSTEGNO - Sezione Disabilità - *Stesura analitica della programmazione didattica*

Verranno valutate:

- La programmazione **didattica incentrata sul “fare” (creativo, artigianale, tecnologico)** seguita da una adeguata riflessione sull’azione e sull’esperienza realizzata.
- La creazione e la descrizione di un percorso formativo pianificato esplicitamente sul gruppo di studenti (3-4) in cui sia presente almeno uno studente disabile. Tale formazione deve essere considerata l’unità minima per sfruttare appieno le opportunità del ***cooperative learning***.

Elementarietà

SOSTEGNO - Sezione Disabilità –

Caratteristiche dei soggetti del partenariato/rete proponente

Presenza (con funzione di **reale supporto alla programmazione didattica**) di almeno una delle seguenti tipologie di soggetti:

- Associazioni di Terzo Settore con esperienza nel campo della disabilità e delle difficoltà di apprendimento,
- Cooperative sociali,
- ASL,
- Enti Locali,
- Associazioni di persone disabili e di loro familiari,
- Università/Dipartimenti o Corsi di Studi inerenti al tema della disabilità

Innovazione SOSTEGNO - Sezione Disabilità - *Applicazione di metodologie e di tecnologie a carattere innovativo*

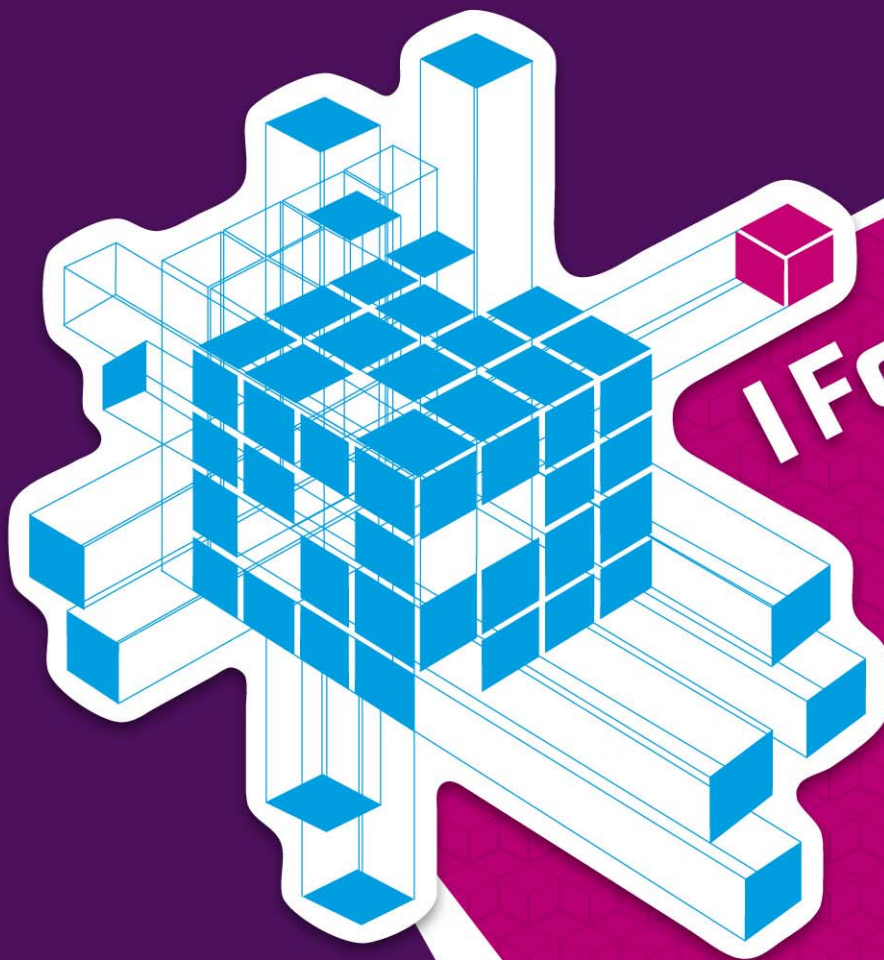
- Verranno favorevolmente valutate le applicazioni specifiche dei supporti multimediali per **l'abbattimento delle "barriere di apprendimento"** (psicofisiche o intellettuali) degli studenti con disabilità.

Innovazione SOSTEGNO - Sezione Disabilità - *Applicazione della classificazione ICF*

- Uso della “**Classificazione Internazionale del Funzionamento, della Disabilità e della Salute**” (ICF) per delineare un profilo ampio ed esaustivo delle potenzialità degli studenti con disabilità, che permetta la progettazione di percorsi formativi adeguati a ciascun partecipante.

Alta Formazione SOSTEGNO - Sezione Disabilità - *Valutazione Profili dei “docenti di sostegno”*

- **La presenza continuativa dei docenti di sostegno garantisce l'opportunità di realizzare il processo di Alta Formazione. In questa macroarea, quindi i **docenti uditori corrispondono ai docenti di sostegno impegnati.****
Saranno sottoposte a valutazione le loro esperienze formative, scolastiche e professionali nel settore specifico delle LW coerenti all'azione di tutoraggio prevista.



**I Fondamentali
siete voi**

**Avviso SOSTEGNO
Sezione Difficoltà
d'apprendimento
Linee guida per la
progettazione**

SOSTEGNO - Difficoltà di Apprendimento - Requisiti di avvio edizione

- La partecipazione, per ogni singola edizione, di **almeno il 25% (sul totale della classe) di studenti aventi diagnosi funzionale** che attesti la presenza di difficoltà specifiche di apprendimento.

PUNTEGGIO MAX COMPLESSIVO = 100	FATTORI OGGETTO DI VALUTAZIONE PER I PROGETTI DI SOSTEGNO, SEZIONE DIFFICOLTÀ DI APPRENDIMENTO
ELEMENTARIETA' MAX 30 PUNTI	<ol style="list-style-type: none"> 1. Coerenza generale di progetto 2. Stesura analitica della programmazione didattica 3. Criteri di identificazione della classe 4. Caratteristiche dei soggetti proponenti 5. Strumenti di monitoraggio
INTERDISCIPLINARIETA' MAX 21 PUNTI	<ol style="list-style-type: none"> 1. Lezioni in compresenza e codocenza (almeno due docenti in aula di materie diverse) 2. Snodi tematici 3. Valutazione profili dei docenti
CREATIVITA' MAX 18 PUNTI	<ol style="list-style-type: none"> 1. Sviluppo di prodotti/servizi 2. Integrazione di conoscenze, abilità e competenze
INNOVAZIONE MAX 18 PUNTI	<ol style="list-style-type: none"> 1. Applicazione di metodologie e di tecnologie a carattere innovativo 2. Contestualizzazione dei contenuti prescelti 3. Applicazione della classificazione ICF
ALTA FORMAZIONE MAX 13 PUNTI	<ol style="list-style-type: none"> 1. Docenti partecipanti alle lezioni in qualità di uditori 2. Trasferibilità dei risultati

Elementarietà SOSTEGNO - Difficoltà di Apprendimento - *Stesura analitica della programmazione didattica*

Verranno valutate:

- La programmazione **didattica incentrata sul “fare” (creativo, artigianale, tecnologico)** seguita da una adeguata riflessione sull’azione e sull’esperienza realizzata.
- La creazione e la descrizione di un percorso formativo pianificato esplicitamente su un gruppo di 3/4 studenti in cui sia presente almeno uno studente con difficoltà di apprendimento.

Elementarietà

SOSTEGNO - Difficoltà di Apprendimento - *Caratteristiche dei soggetti del partenariato/rete proponente*

Presenza (con funzione di **reale supporto alla programmazione didattica**) di almeno una delle seguenti tipologie di soggetti:

- Associazioni di Terzo Settore con esperienza nel campo delle difficoltà di apprendimento,
- Cooperative sociali,
- ASL,
- Enti Locali,
- Associazioni di familiari di studenti con difficoltà di apprendimento,
- Università/Dipartimenti o Corsi di Studi inerenti al tema delle difficoltà di apprendimento

Innovazione

SOSTEGNO - Difficoltà di Apprendimento - *Applicazione di metodologie e di tecnologie a carattere innovativo*

- Verranno favorevolmente valutate le applicazioni specifiche dei **supporti multimediali** per l'abbattimento delle "barriere di apprendimento" (psicofisiche o intellettuali) degli studenti con difficoltà di apprendimento.

Innovazione

SOSTEGNO - Difficoltà di Apprendimento - *Applicazione della classificazione ICF*

- Uso della “**Classificazione Internazionale del Funzionamento, della Disabilità e della Salute**” (ICF) per delineare un profilo ampio ed esaustivo delle potenzialità degli studenti con difficoltà di apprendimento che permetta la progettazione di percorsi formativi adeguati a ciascun partecipante.

Learning Week



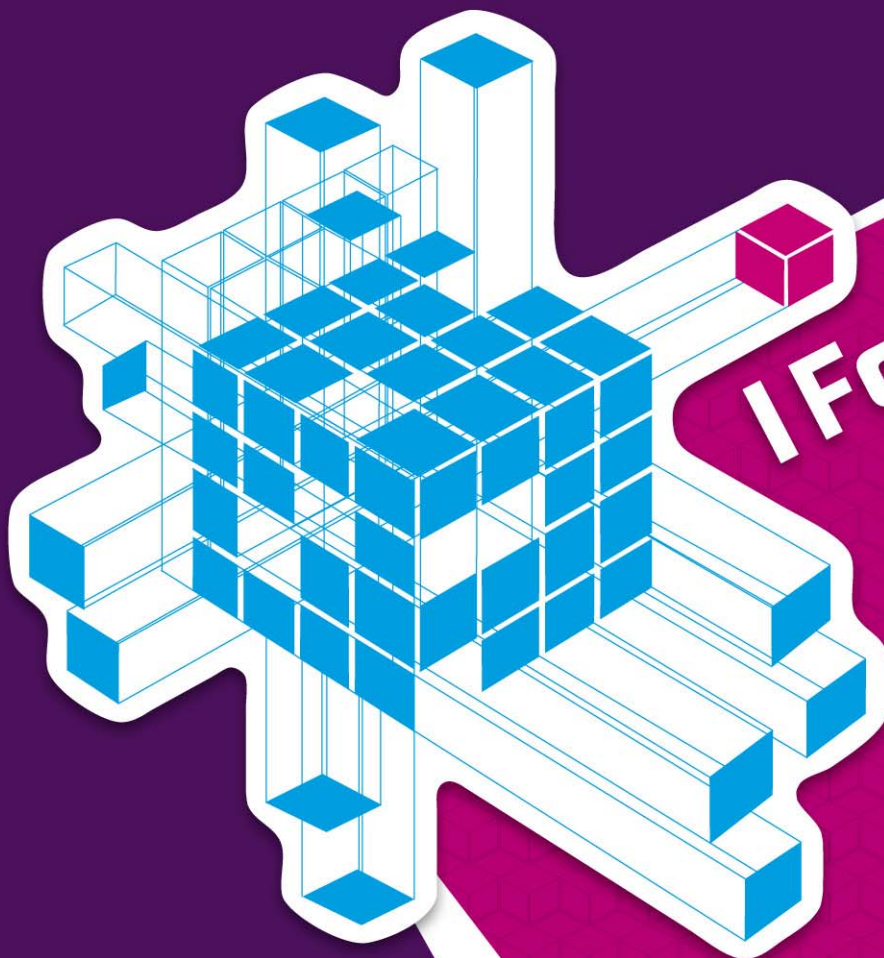
L'Unione europea
Fondo sociale europeo



MINISTERO DEL LAVORO,
DELLA SALUTE E DELLE POLITICHE SOCIALI
Direzione Generale per le Politiche
per l'Inclusione e la Formazione



Regione Lombardia



**I Fondamentali
siete voi**

IL SERVIZIO INFOPOIN



Organismo intermedio della Sovvenzione Globale Learning Week

Contatti e Protocollo

Infopoint 02- 89696795

Attivo il lunedì, mercoledì e venerdì dalle ore 09.30
alle ore 12.30

E-mail info@learningweek.it

Ufficio Protocollo da lunedì a venerdì dalle ore 9.30
alle ore 12.30

Learning Week



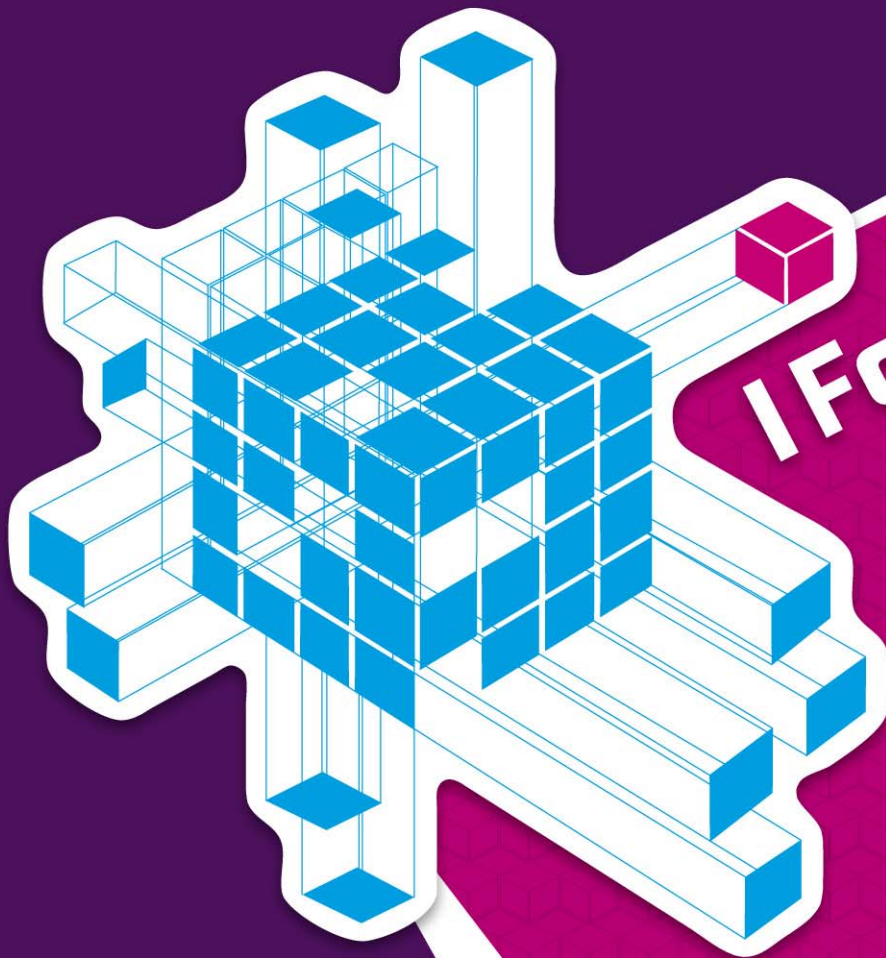
L'Unione europea
Fondo sociale europeo



MINISTERO DEL LAVORO,
DELLA SALUTE E DELLE POLITICHE SOCIALI
Direzione Generale per le Politiche
per l'Inclusione e la Formazione



Regione Lombardia



**I Fondamentali
siete voi**

*Grazie per
l'attenzione!*



Organismo intermedio della Sovvenzione Globale Learning Week