

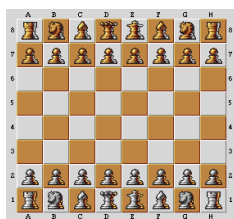


Ministero dell'Istruzione, dell'Università e della Ricerca

Ufficio Scolastico Regionale per la Lombardia
Ufficio X – Bergamo

Prot. MIUR-AOOUSPBG-RU- 441/C32a
Del 14/01/2011

Bergamo, 19 GENNAIO 2011



Ai Dirigenti Scolastici
Istituti Comprensivi
Istituti di Istruzione Secondaria di primo e secondo grado
Statali e non statali

E, p.c. Ai Docenti di Educazione fisica

E, p.c. Al c.p. - Coni BG

Alla F.S.I. - c.p. BG

LORO SEDI

Oggetto: Giochi Sportivi Studenteschi SCACCHI 2011 - I e II GRADO

La Commissione Organizzatrice Provinciale con il patrocinio del Comune di Bergamo, in collaborazione con il Delegato Provinciale della Federazione Scacchistica Italiana (F.S.I.) e l'Area Giovani e Sport - Polaresco del Comune di Bergamo organizza la fase provinciale dei Giochi Sportivi Studenteschi di Scacchi 2011 che si terrà:

👍	Scuole Medie	cat. UNICA	anni 1997 - 98 - 99 (00)	Martedì 1 MARZO 2011
👍	Istituti Superiori	cat. ALLIEVI	anni 1994 - 95 - 96 (97)	Mercoledì 2 MARZO 2011
		cat. JUNIORES	anni 1993 - 92	

MARTEDÌ 1 MARZO 2011 scuole medie e MERCOLEDÌ 2 MARZO 2011 istituti superiori
presso Spazio Polaresco **Via Del Polaresco 15 BERGAMO**
ritrovo ore 9.00 inizio incontri ore 9.30 termine manifestazione previsto ore 17.00

① **PARTECIPAZIONE:** La partecipazione è per squadre d'Istituto; ogni squadra è composta da **4 alunni/e più due eventuali riserve**. Sono previsti 6 turni con 30' giocatore/partita; verrà svolto il torneo femminile in presenza di almeno 2 squadre iscritte.

ISCRIZIONI: Ogni Istituto potrà iscrivere una squadra maschile/mista e una squadra femminile. Le iscrizioni dovranno essere effettuate sul sito http://www.federscacchi.it/gss_online_pannello.php?anno=2011 entro il 26.02.2011. **Non saranno ammesse squadre che non avranno effettuato l'iscrizione on-line**
Gli istituti che organizzano la fase d'Istituto potranno iscrivere una squadra ogni 16 partecipanti alla fase d'Istituto, fino ad un limite di tre squadre. La fase d'Istituto va effettuata entro il 15.02.2011, con registrazione telematica entro il 25.02.2011. Il modulo per il verbale di gara si trova a http://www.federscacchi.it/str_gss.php

REGOLAMENTO: Per quanto riguarda il regolamento tecnico si fa riferimento alle Schede Tecniche 2010-2011, pag. 79 per le scuole medie, pag. 78 per gli Istituti Superiori, consultabili sul sito dell'Ufficio EF www.educazionefisicabergamo.it e al regolamento Federale della FSI-CONI consultabile sul sito www.federscacchi.it per tutto quanto non specificato dalle stesse.

③ **RESPONSABILE organizzativo:** prof. **Ivano Bassis** per informazioni ☎ **340.5046760**

④ **Note logistiche:** Presso la sede di gioco è in funzione il servizio bar/tavola fredda

Il dirigente
Prof. Luigi Roffia



SC/gb

Responsabile del procedimento: prof.ssa **Simonetta Cavallone**

Presso ITI Paleocapa via Gavazzoni 29 BERGAMO 24125 - tel. e fax 035.2650672

E-mail: coord.ef.bg@libero.it Sito: www.educazionefisicabergamo.it

